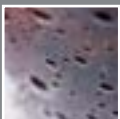


can&bottle

# Diesis





**Fraîcheur gagnante. Diesis** est la solution la plus novatrice et complète aujourd'hui disponible pour la distribution de boissons froides en boîtes et bouteilles. Son design, moderne et sobre, est conçu pour garantir une interface utilisateur intuitive et immédiate. L'esthétique, agréable et à fort impact, est caractérisée par une élégante bande latérale avec insert noir en polycarbonate brillant, par un panneau photographique rétro éclairé et par un nouveau réceptacle de prélèvement ergonomique, étudié pour être bien visible et facile d'accès. Une très grande facilité d'entretien complète l'offre de ce nouveau distributeur de la gamme Necta, destiné à s'affirmer dans les années à venir comme une référence sur le marché. Diesis : une nouvelle note dans le Vending.

## ■ NOVATEUR DANS SON INTERFACE UTILISATEUR

La bande latérale est équipée d'un large écran graphique, de touches de sélections et d'une nouvelle interface graphique indiquant l'introduction et le retour monnaie. Le réceptacle de prélèvement, placé à l'extérieur du meuble, est équipé d'un volet supérieur en polycarbonate transparent. Son design est coordonné avec celui de Canto et Samba.

## ■ NOVATEUR DANS SA TECHNOLOGIE INTERNE

Le nouveau groupe frigorifique, fiable et à encombrement réduit, est équipé d'un contrôle électronique de la température et il est de plus extrêmement silencieux. La gamme Diesis est disponible en deux versions : Diesis 500 et Diesis 700, idéales pour toutes les typologies d'emplacements. Les deux versions disposent de colonnes fixes à capacité optimisée.

## ■ NOVATEUR DANS SON ÉLECTRONIQUE ET POUR LA MAINTENANCE

Diesis utilise la nouvelle plate-forme électronique N&W à 16 bits avec 4 Mb de mémoire flash, connexion maître/esclave, écran graphique de 20 caractères x 10 lignes. Ce support technologique permet la transmission et la récupération des données statistiques en EVA-DTS, la création et la mise à jour immédiate des différentes configurations de la machine et l'évolution du protocole MDB en version 3.

L'accès direct aux colonnes facilite le chargement et la contre-porte maintient la température constante à l'intérieur de la cellule au cours des opérations de maintenance.



## CARACTERISTIQUES

	DIESIS 500	DIESIS 700
HAUTEUR	1830 mm	1830 mm
LARGEUR	750 mm	985 mm
PROFONDEUR	781 m	781 mm
ENCOMBREMENT PORTE OUVERTE	1515 mm	1750 mm
POIDS A' VIDE	280 kg	330 kg
TENSION D'ALIMENTATION	230 V	230 V
FREQUENCE D'ALIMENTATION	50 Hz	50 Hz
PUISSANCE	740 W	740 W

## CONSOMMATION

	DIESIS 500	DIESIS 700*
POUR CHAQUE HEURE DE STAND-BY	297 WH	305 WH

\* Classe de consommation A (protocole EVA EMP 2.0)

## ACCESSOIRES

	SERIE	OPTION
KIT INTERFACE RS232	*	
KIT REGLAGE POUR TRANSPALLET	*	
KIT INFRAROUGE		*
2 KITS BOUTEILLES 0,5 L	*	
KIT BOITES 0.33CL DIAM 58CM		*

## CONFIGURATIONS

### Capacité maximum totale

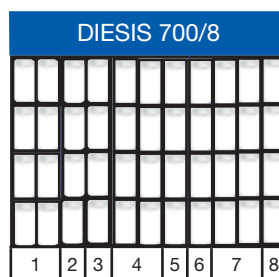
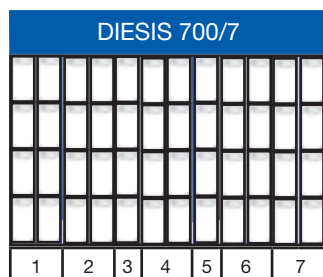
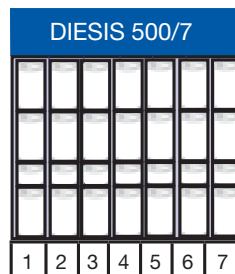
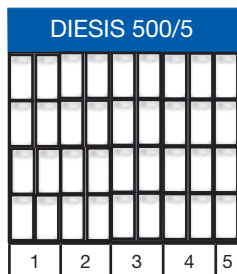
	DIESIS 500/5	DIESIS 500/7	DIESIS 700/7	DIESIS 700/8
BOITES	500	476	676	664
BOUTEILLES	250	238	338	332

### Configurations

	DIESIS 500/5	DIESIS 500/7	DIESIS 700/7	DIESIS 700/8
	4D + 1S	7S	5D + 2S	3D + 5S

S = colonnes simples

D = colonnes doubles



L327F3

Ce document est établi à titre d'information et ne présente pas un caractère contractuel.



ISO 14001:2004



ISO 9001:2008



**NECTA**

N&W GLOBAL VENDING S.A.S.

5, rue George Pompidou

Z.A. des Vingt Arpents

F - 77990 Le Mesnil Amelot

Tél. +33 (0)1 60546888 - Fax +33 (0)1 60546289

www.nwglobalvending.fr

EST UNE MARQUE DE

